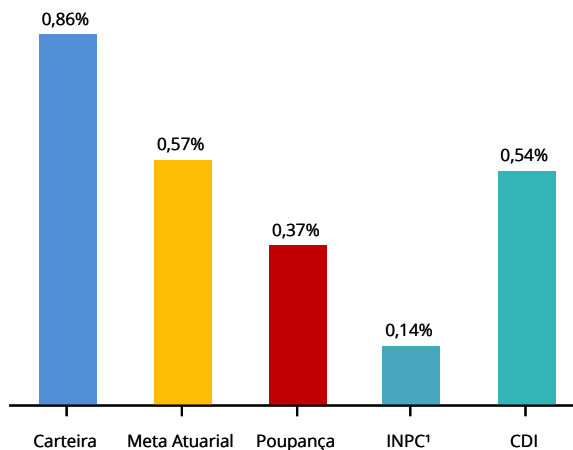


## CENÁRIO ECONÔMICO

**Economia Internacional:** O ano começou com arrefecimento das maiores tensões a respeito da economia global. Estados Unidos e China ainda não chegaram a um acordo a respeito de suas relações comerciais, mas o presidente Donald Trump twittou algumas vezes que estaria otimista com as negociações. Um acordo precisa ser fechado até o final deste mês ou os países precisarão concordar em adiar o prazo final de conversas - o que Trump negou que estaria disposto a fazer. Ainda na economia americana, democratas e republicanos chegaram a um consenso para pausar o shutdown mais longo da história até o dia 15 de fevereiro. Na política monetária, o Federal Reserve intensificou seu discurso dovish, colocando à mesa a possibilidade de retomar o quantitative easing, caso entenda que reduções de juros não serão suficientes para dar suporte ao crescimento do país.

**Economia Brasileira:** O governo Bolsonaro começou com a sorte de um prolongamento da liquidez externa, como indicado pelo Fed e pelo BCE. Além disso, o presidente eleito trouxe consigo uma equipe econômica de alto calibre. O primeiro grande evento internacional de Bolsonaro foi sua estreia em Davos. Com um discurso de 6 minutos, sem muitos detalhes sobre seus planos, Bolsonaro abriu o Fórum Econômico Mundial. Em compensação, o ministro da Economia Paulo Guedes deu uma entrevista à Bloomberg, mais completa e detalhada sobre seus planos para recuperar o fiscal, reduzir a burocracia e abrir a economia brasileira. Concordamos fortemente com o diagnóstico e as prioridades elencadas por Guedes e seguimos concluindo que o principal desafio está na aprovação de reformas por parte do Legislativo. Desta forma, o cenário para o Brasil segue positivo e dependente da realização de reformas, enquanto boa parte do resto do mundo passa por diminuição do ritmo de crescimento, mas manutenção da liquidez nos níveis atuais.

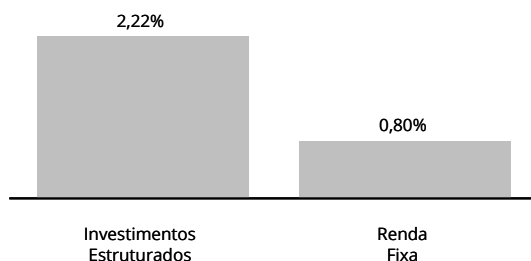
## HISTÓRICO DE RENTABILIDADE NO ANO



Mês	Fev-18	Mar-18	Abr-18	Mai-18	Jun-18	Jul-18	Ago-18	Set-18	Out-18	Nov-18	Dez-18	Jan-19	ANO	12 Meses	24 Meses
DATUSPrev	0,58	0,72	0,58	0,63	1,14	1,26	0,72	0,50	0,96	0,56	0,38	0,86	0,86	9,27	19,26
Meta Atuarial	0,58	0,59	0,48	0,62	0,84	1,86	0,70	0,37	0,73	0,79	0,14	0,57	0,57	8,56	16,28
Poupança	0,40	0,39	0,37	0,37	0,37	0,37	0,37	0,37	0,37	0,37	0,37	0,37	0,37	4,59	11,41
INPC <sup>1</sup>	0,23	0,18	0,07	0,21	0,43	1,43	0,25	-	0,30	0,40	(0,25)	0,14	0,14	3,43	5,57

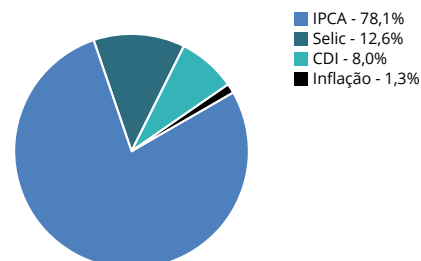
Meta Atuarial INPC + 5%<sup>1</sup>

## RENTABILIDADE POR CATEGORIA (NO MÊS)

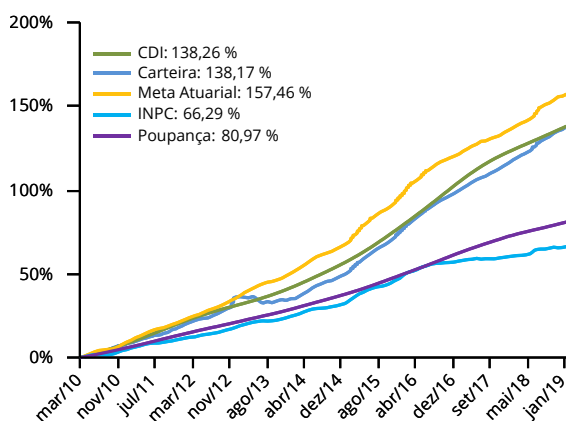


## DISTRIBUIÇÃO POR FATOR DE RISCO

Patrimônio Líquido R\$ 88.268.577,98



## HISTÓRICO DE RENTABILIDADE ACUMULADA



## POLÍTICA DE INVESTIMENTO

