

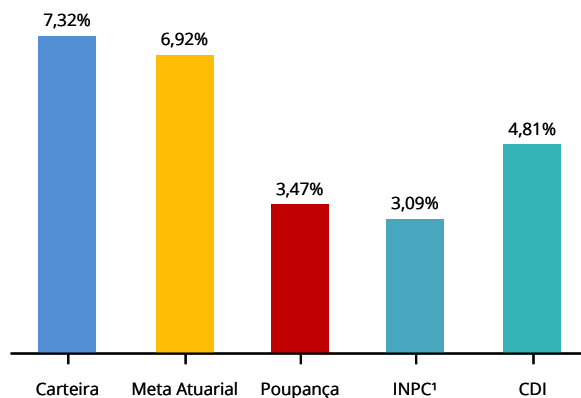
## CENÁRIO ECONÔMICO

**Economia Brasileira:** No Brasil, o nono mês do ano mostrou resultados de fraqueza da atividade econômica e consolidou a percepção de que a indefinição política é o principal fator de incerteza, que limita os investimentos e o consumo das famílias. Enquanto não houver clareza de que o próximo presidente realizará reformas importantes nas contas públicas brasileiras, a atividade econômica seguirá agonizando. O cenário internacional vem apresentando alguma redução de incertezas, na medida em que as relações comerciais entre Estados Unidos, México e Canadá se estabilizaram com o USMCA. No entanto, houve assunção de riscos devido à permanente perspectiva de redução de liquidez em economias avançadas e à fragilidade fiscal da economia italiana. A economia chinesa seguiu em desaceleração suave do crescimento, graças às intervenções governamentais.

**Renda Fixa:** No mês de setembro, vivenciamos o último movimento de piora dos mercados emergentes, que estamos acompanhando desde maio último. O ponto de virada, iniciado na segunda quinzena, foi percebido quando a quantidade de notícias ruins para China e demais emergentes pararam de fazer preço.

**Renda Variável:** Mirando uma lupa sobre o Mercado, com a ótica das Ações e seus Derivativos, evidenciamos, no decorrer do mês de setembro, uma melhora gradativa e substancial para estes ativos de forma global. Tivemos um mês, positivo. Apesar de existirem grandes riscos a serem monitorados - especialmente Trade War e aumento do prêmio de risco americano, estamos, dentro do possível, confortáveis com este Bull Market (tendência de alta) e convictos de que será eleito um governo reformista e liberal.

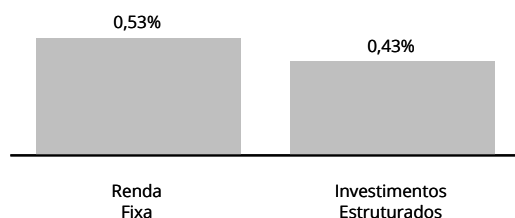
## HISTÓRICO DE RENTABILIDADE NO ANO



Mês	Out-17	Nov-17	Dez-17	Jan-18	Fev-18	Mar-18	Abr-18	Mai-18	Jun-18	Jul-18	Ago-18	Set-18	ANO	12 Meses	24 Meses
DATUSPrev	0,78	0,75	0,67	0,96	0,58	0,72	0,58	0,63	1,14	1,26	0,72	0,50	7,32	9,70	19,54
Meta Atuarial	0,39	0,76	0,57	0,69	0,58	0,59	0,48	0,62	0,84	1,86	0,70	0,37	6,92	8,76	16,13
Poupança	0,50	0,50	0,50	0,40	0,40	0,39	0,37	0,37	0,37	0,37	0,37	0,37	3,47	5,03	12,72
INPC <sup>1</sup>	(0,02)	0,37	0,18	0,26	0,23	0,18	0,07	0,21	0,43	1,43	0,25	-	3,09	3,64	5,44

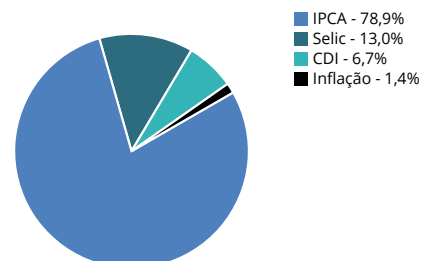
Meta Atuarial INPC + 5%<sup>1</sup>

## RENTABILIDADE POR CATEGORIA (NO MÊS)

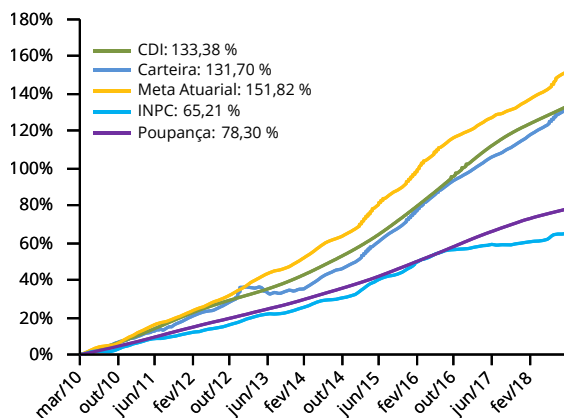


## DISTRIBUIÇÃO POR FATOR DE RISCO

Patrimônio Líquido R\$ 84.009.315,88



## HISTÓRICO DE RENTABILIDADE ACUMULADA



## POLÍTICA DE INVESTIMENTO

